

Communiqué de presse

Cuisiner saison, cuisiner région, cuisiner tradition !

Les produits locaux rencontrent de plus en plus de succès ? Pas étonnant : ils offrent à la fois la qualité, la fraîcheur, la rencontre avec l'artisan ou le producteur, la proximité du marché local et... sur nos meilleures tables de bons moments de convivialité. Encore faut-il savoir les reconnaître, les sélectionner, les préparer en respectant leurs spécificités et pourquoi pas en remettant à l'honneur des recettes ancestrales, et puis en les mariant savamment avec les boissons adéquates...

Dès la rentrée de septembre, quatre Centres de Formation du Réseau IFAPME vous proposent une formation originale : Restaurateur de Terroir. **Libramont, Villers-le-Bouillet, Verviers et Dinant** seront donc les rendez-vous privilégiés de futurs professionnels de la restauration, dès septembre 2008.

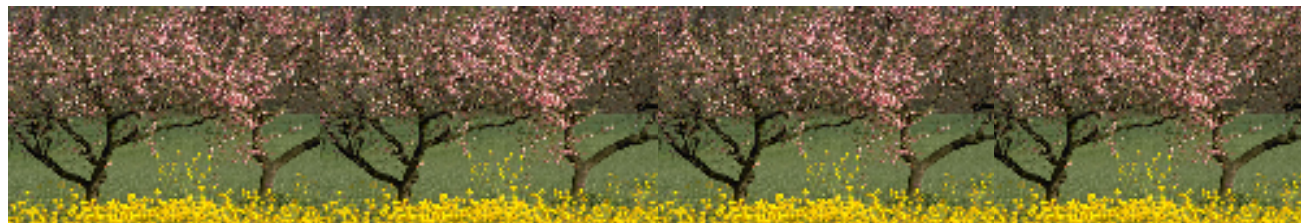
Au menu...

- Travail (en priorité) avec les produits des terroirs wallons
- Rencontre de producteurs et de chefs de cuisine
- Toutes les informations utiles sur les produits et les producteurs, et sur les recettes traditionnelles de Wallonie et régions frontalières
- Rencontre d'autres terroirs (Wallonie et/ou Europe)
- Des formateurs qui sont des indépendants en activité : restaurateur, traiteur, organisateur de banquets, boucher, charcutier, boulanger, pâtissier,...
- Transfert très concret de la pratique professionnelle, du savoir et du savoir-faire de ces professionnels dans le cadre de la formation au Centre (théorie axée sur le métier et pratique en cuisine et en salle) et en entreprise (restaurant, ferme gourmande, restaurant à la ferme) à l'occasion du stage lié à la formation
- Chaque plat réalisé en formation est dégusté sur place : moment de convivialité avec le groupe des apprenants et formateurs, mais aussi moment d'apprentissage à la dégustation !

Particularité de cette formation ? Il s'agit d'une formation diplômante qui donne accès à la profession de restaurateur (traiteur-organisateur de banquet).

Objectif ? Devenir un professionnel de la restauration qui travaillera des produits régions, produits saisons, recettes traditions !

Avec le soutien et la complicité de Accueil Champêtre en Wallonie et de Gîtes de Wallonie



Devenez Restaurateur de Terroir

Concrètement ? Comment ?

1. De septembre 2008 à juin 2009 : 1^{ère} année (256h, réparties en une journée/semaine de septembre à juin, avec congés scolaires + stages en entreprise : ferme gourmande, restaurant, restaurant à la ferme). Si vous n'avez aucune pratique/connaissance du métier, cette année préparatoire vous permet de travailler les produits, de faire connaissance avec la pratique très concrète du métier,... A l'issue de cette année, réussie, vous pouvez alors vous inscrire en cours professionnels de restauration. Si vous n'avez pas le diplôme requis pour accéder à cette formation, vous avez la possibilité de passer un examen.
2. Deux années de formation professionnelle (2x256h + stages en entreprise : ferme gourmande, restaurant, restaurant à la ferme)
3. Inscrivez-vous sans tarder : les ateliers sont limités à 15 personnes
4. Cette formation est payante. Tout complément d'information sur les conditions d'accès, les modalités et coût d'inscription auprès des Centres de Formation IFAPME qui proposent cette formation :

Cette formation est uniquement proposée par le Réseau IFAPME et ses Centres de Formation de **Verviers, Libramont, Villers-le-Bouillet, Dinant**, avec la complicité et le partenariat de Gîtes de Wallonie et Accueil Champêtre en Wallonie.

Informations complémentaires :

- Numéro vert de l'IFAPME : 0800 97 124
- IFAPME : place Albert 1^{er}, 31, 6000 Charleroi – Courriel : ifapme@ifapme.be – Web : www.ifapme.be

Inscription & Informations complémentaires : directement dans le **Centre de Formation** le plus proche de votre domicile :

- Centre de Formation PME de Dinant : rue Fétis, 61 - 5500 Bouvignes - Tél. : 082/21.35.87 – www.cfpmedinant.be
- Formation PME Huy-Waremme : 101, Rue de Waremme - 4530 Villers-le-Bouillet – Tél. : 085 27 13 40 - www.formation-pme.be
- Centre Luxembourgeois de Formation : 32, rue de la Scierie - 6800 Libramont - Tél. : 061 22 33 36
- Formation PME Verviers : 37, Rue de Limbourg - 4800 Verviers – Tél. : 087 32 54 54 - www.cfpme-verviers.be

